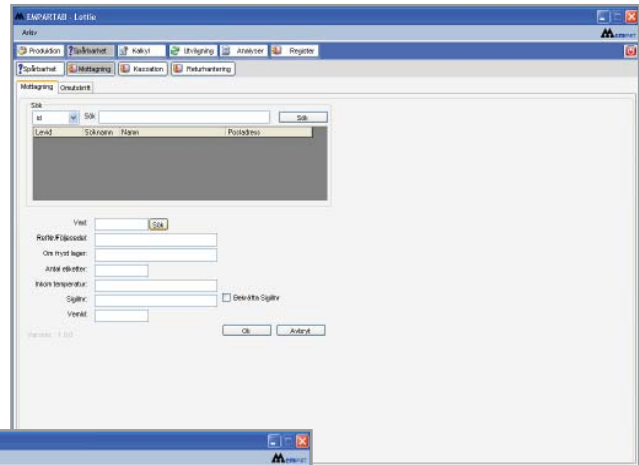


## Spårbarhet

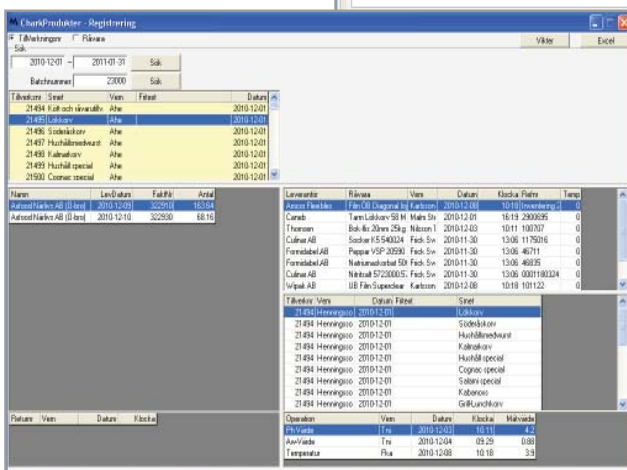
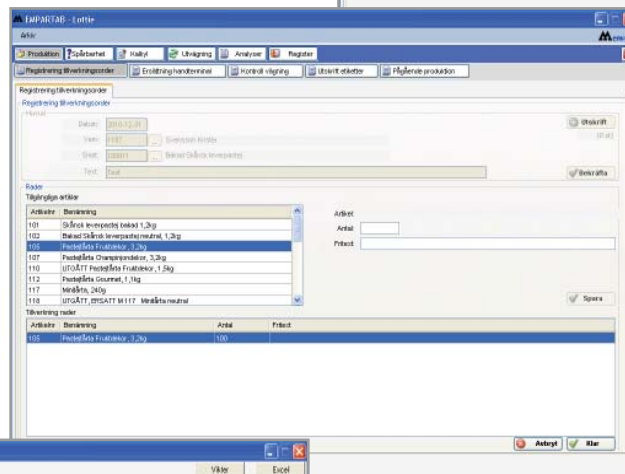
emPART har utvecklat ett system för spårbarhet för att följa råvarans väg från inleverans till färdig produkt samt vilka kunder som har köpt den färdiga produkten.

Varje process startas med att mottagna produkter från leverantören registreras in enligt följande:

- Angivande av leverantör och leverantörens fakturanummer eller följesedelnummer.
- Här startar första kontrollpunkten genom att tala om inkommande temperatur.
- Etiketter skrivs ut och gods märks upp



I nästa steg skapas en tillverkningsorder för de produkter som skall tillverkas.



Slutresultatet hamnar i denna bild, där man har en totalbild över:

- varje batchnummer
- från vilken leverantör
- till vilken kund
- vilka mätvärden som är inskannade

## Uppgifter om programmet

### Funktioner i programmet

- Vård av leverantör, operation, produkt, produkts operation, råvara och person
- Inskanningsmodul via handdator
- Analys program för BatchNr